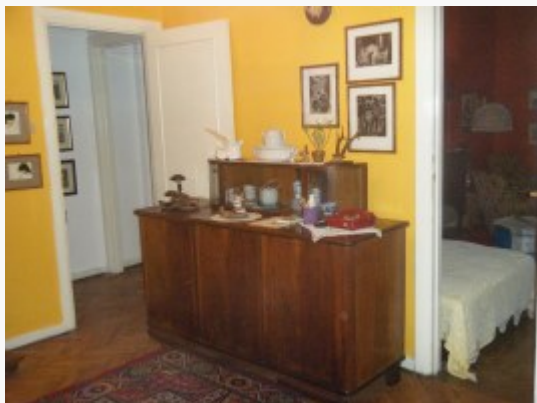


**Cena: 1120000.00 zł**

## Zdjęcie



## Opis

### Nota prawna

Opis oferty zawarty na stronie internetowej sporządzany jest na podstawie oględzin nieruchomości oraz informacji uzyskanych od właściciela, może podlegać aktualizacji i nie stanowi oferty określonej w art. 66 i następnych K.C.

## Dane agenta

Imię i nazwisko	Elżbieta Jakubiec
Telefon	504 271 190
Telefon komórkowy	504 271 190
Nr licencji	3086
efekt@jakubiec.net.pl	

## Osoba odpowiedzialna

Nr licencji	3086
-------------	------

## Szczegóły oferty

Symbol oferty	MS-318
Lokalizacja	Łódź, Śródmieście, centrum
Rodzaj budynku	kamienica
Pow. całkowita [m2]	140,00 m <sup>2</sup>
Piętro	2p
Ilość pokoi	4
Cena	1 120 000 PLN
Cena/m2	8000.00 PLN

## Nieruchomość

Standard	★★★★
Opłaty w czynszu	CO, fundusz remontowy, woda
Opłaty wg liczników	gaz, prąd
Ilość pięter w budynku	4
Stan lokalu	dobry
Stan prawny	Własność
Czynsz	813 PLN
Okna	drewniane
Balkon	tak
Ilość balkonów	2
Powierzchnia balkonów/tarasów	4,00 m <sup>2</sup>
Rok budowy	1930
Widok	park/skwer
Gaz	tak - miejski
Woda	tak - miejska

Otoczenie	park
Ogrzewanie	miejskie
Winda	tak
Usytuowanie	środkowe

## Pomieszczenia

Ilość pokoi	4
Wysokość pomieszczeń	3 m
Powierzchnia pokoi	25/25/25/12 m <sup>2</sup>
Podłogi pokoi	parkiet
Typ kuchni	z zabudową kuchenną
Rodzaj kuchni	oddzielna
Powierzchnia kuchni	15,00 m <sup>2</sup>
Podłoga kuchni	terakota
Typ łazienki	osobno z wc
Powierzchnia łazienki [m <sup>2</sup> ]	9,00 m <sup>2</sup>
Glazura łazienki	tak
Podłoga łazienki	terakota
Wyposażenie łazienki	umywalka, wanna
Powierzchnia WC	1,50 m <sup>2</sup>
Glazura WC	tak
Podłoga WC	terakota
Powierzchnia przedpokoi	25,00 m <sup>2</sup>
Podłoga przedpokoi	parkiet